

令和 4 年 4 月 28 日

公益財団法人ぎふしん記念財団
理事長 高橋 征利

**公益財団法人ぎふしん記念財団助成事業
「加藤栄三・東一 響きあう兄弟愛」開催について**

公益財団法人ぎふしん記念財団（理事長 高橋征利）の助成による岐阜市歴史博物館分館加藤栄三・東一記念美術館の収蔵下絵・素描修復事業に関して、この度、令和 3 年度の修復・表装が完了し、下記の日程で企画展が始まりましたのでご案内いたします。

当財団は、今後も地域の文化・芸術振興への継続的な助成を通して、持続化可能な地域社会の発展に寄与して参ります。

記

1. 企画展 （公財）ぎふしん記念財団助成事業「加藤栄三・東一 響きあう兄弟愛」
2. 会 期 令和 4 年 4 月 26 日（火）～6 月 26 日（日）午前 9 時～午後 5 時
3. 会 場 加藤栄三・東一記念美術館（岐阜市大宮町 1-46）
4. 主 旨

平成 3 年に開館した同美術館は、加藤栄三・東一両画伯のご遺族はじめ多くの方からの寄贈により 4,800 点を超える作品を収蔵していますが、収蔵されている下絵・素描のほとんどは表装されていない状態でした。

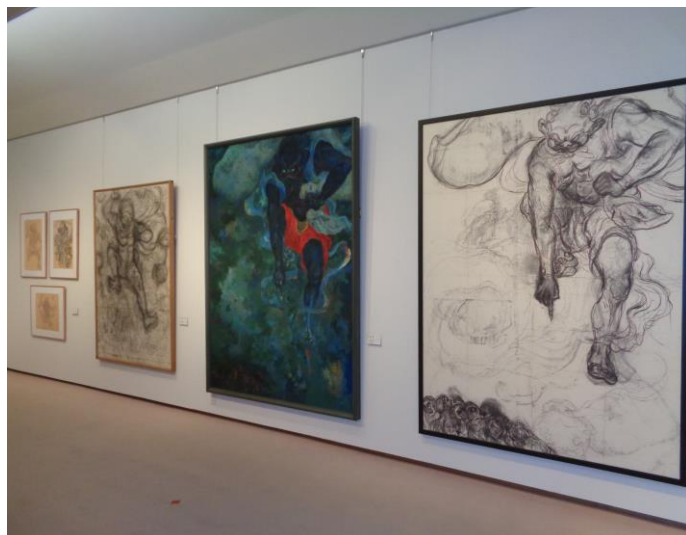
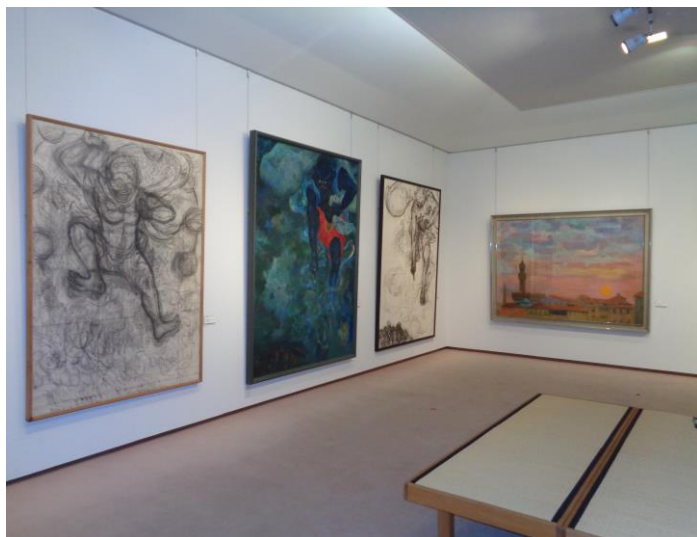
当財団では、平成 30 年度年よりこれら下絵・素描の修復に毎年 100 万円を助成し、文化財の保存活動を行っています。

本企画展では、令和 3 年度の助成事業で修復が完了した 11 点と、平成 30 年から令和 2 年までの 3 年間の間に助成事業で修復してきた下絵・素描 38 点の中から、兄弟の絆を描いた作品を本画作品とともに紹介します。

当財団の同事業に対する継続的な助成の成果と、岐阜が誇る兄弟日本画家の強い絆を感じ取っていただける企画展です。

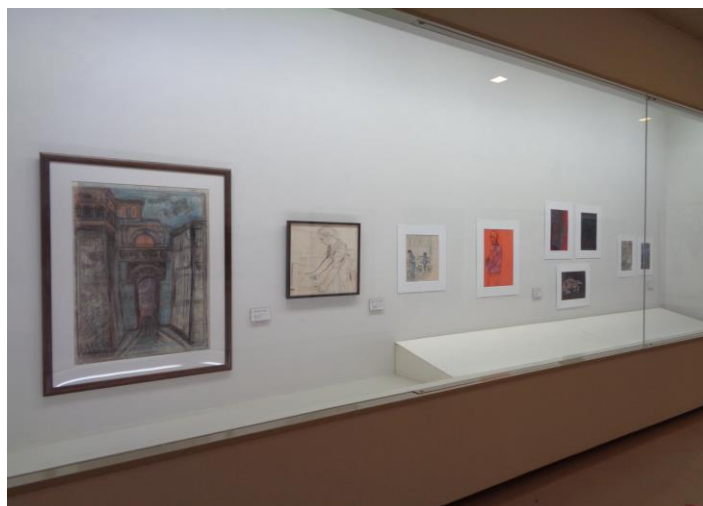
以 上

第1展示室



- 【画面 左】 「雷神」 大下絵（兄・加藤栄三）
- 【画面 中央】 「風神」 本画（弟・加藤東一）
- 【画面 右】 初公開「風神」 大下絵（弟・加藤東一）

「風神」の大下絵は、今回、資料整理により発見され、（公財）ぎふしん記念財団からの助成を利用して修復をした初公開作品です。本企画展で初めて、「本画」と「大下絵」を並べて展示しています。



- 【画面左 中央】 初公開「紙漉き」素描・下絵（兄・加藤栄三 1936年制作）

「紙漉き」は加藤栄三 初期の名作。本画は1945年の岐阜大空襲により焼失。今回、資料整理により素描・下絵が発見され、（公財）ぎふしん記念財団からの助成を利用して修復しました。資料的価値が高く、岐阜市の文化財として貴重な作品です。



加藤東一《蒼(下絵)》1972



加藤東一《蒼(スケッチ)》1972

2022. 4/26(Tue)ー6/26(Sun)

開館時間：午前9時ー午後5時
(午後4時30分までにご入館ください)

休館日：月曜日【5月2日(月)は開館】・5月6日(金)

観覧料：高校生以上 310円(団体 250円)
小中学生 150円(団体 90円)

- ※()内は20人以上の団体料金。
- ※各種障害者手帳、難病に関する医療受給者証をお持ちの人とその介護者1人は無料。
市内在住の70歳以上の人は、証明書などを提示すると無料。
市内の中学生以下の人は無料。
- ※家庭の日【5月15日(日)、6月19日(日)】に入館する中学生以下の人と、その家族の人は無料。

(公財)ぎふしん記念財団助成事業
加藤栄三・東一

響きあう兄弟愛

ご来館の
みなさまへ



マスクの
着用



検温の
実施



アルコール
消毒



1m以上
間をあけて

- 37.5°以上の発熱、咳、くしゃみなどの症状のある方は入館をご遠慮ください。
- 会場の混雑状況では、入場を制限させていただく場合がございます。

岐阜市歴史博物館分館

加藤栄三・東一記念美術館

〒500-8003 岐阜市大宮町1-46(岐阜公園内) TEL・FAX 058(264)6410

(公財)ぎふしん記念財団助成事業
加藤栄三・東一
響きあう兄弟愛

平成30年より公益財団法人ぎふしん記念財団様から加藤栄三・東一作品の表装と修復に対し、多くのご支援をいただきました。

今回、令和3年度の助成事業で館収蔵の下絵、素描11点の修復が完了しました。

本展では、平成30年から令和2年までの3年間の間に助成事業で修復してきた下絵、素描38点の中から、兄弟の絆を描いた作品と令和3年に修復の完了した11点の下絵、素描を本画作品とともに紹介します。

岐阜が誇る兄弟日本画家の強い絆を作品から感じ取ってください。

- | | |
|---------------------------------|---------------------------|
| ① 加藤栄三《雷神(大下絵)》
1965年(昭和40) | ② 加藤東一《風神》
1975年(昭和50) |
| ③ 加藤栄三《紙すき(下絵)》
1936年(昭和11) | ④ 加藤東一《星に香う》
制作年不詳 |
| ⑤ 加藤東一《蒼スケッチ(馬)》
1972年(昭和47) | ⑥ 加藤東一《蒼》
1972年(昭和47) |



①



②



③



④



⑤



⑥



Bouquet(2020)

張間成子展
Exhibition Seiko Harima

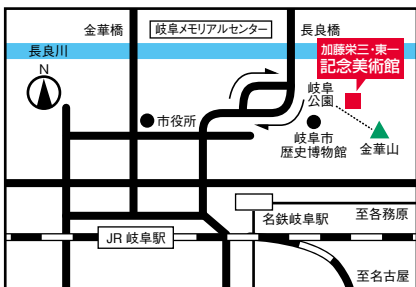
2022.
4/26(Tue) - 6/26(Sun)

岐阜市在住の洋画家、張間成子(はりま せいこ)の画業を紹介します。

張間は米国カリフォルニア州に所在するアート・センター・カレッジ・オブ・デザインで油彩画を学び、名古屋芸術大学美術学部に入編した後、短期交換留学生として入学した英国ブライトン大学Art & Designで、その才能を見出され、ブライトン大学大学院に進学します。

個展やグループ展を中心にイギリスで活躍し、令和4年9月より英国ロンドンRCA(ロイヤル・カレッジ・オブ・アート)への入学が決まりました。

本展では新作を交えた15点ほどの作品を通してその画業を紹介します。



岐阜市歴史博物館分館
加藤栄三・東一記念美術館

〒500-8003 岐阜市大宮町1-46(岐阜公園内) TEL・FAX 058(264)6410



交通案内
JR岐阜駅または名鉄岐阜駅前から、長良橋方面行きバスで「岐阜公園・歴史博物館前」で下車(所要時間約15分)
徒歩約5分(岐阜公園内・ロープウェー駅構)

駐車場
岐阜公園北側の境外駐車場(有料)をご利用ください。
なるべく公共交通機関をご利用ください。

貴方も友の会会員になってみませんか!
岐阜市歴史博物館
加藤栄三・東一記念美術館
友の会 会員募集

—文化の時代 心に潤いと豊かさを—

特典

- 会報の配布、各種催しものの案内が受けられます。
- 展覧会などの催しものが無料で何回でも観覧できます。
- 会員の引率する観覧者は団体割引料金になります。