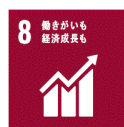




岐阜信用金庫



2025年3月25日

「能登半島復興応援定期積金」の取扱開始について

岐阜信用金庫（理事長 好岡 政宏）は、能登半島地震にかかる復興支援の一助として、被災地の地方公共団体に対する寄附を前提とした『能登半島復興応援定期積金』の取扱いを開始いたします。

本商品の募集総額の0.25%に当たる金額を、信用金庫の中央金融機関である「信金中央金庫」が被災地方公共団体のうち6市町村（七尾市、輪島市、珠洲市、志賀町、穴水町、能登町）に寄附いたします。

当金庫は、能登半島地域の日も早い復旧・復興を心よりお祈り申し上げます。

記

1. 商品概要

名 称	能登半島復興応援定期積金
取扱期間	令和7年4月1日（火）～ 令和7年6月30日（月） ※募集総額に達した場合、取扱期間中でも販売を終了させていただきます
ご契約いただける方	個人（個人事業主を含む） 法人
募集総額	50億円 ※募集総額とは、定期積金の掛金総額（給付補填金は含みません）の合計です ※募集総額の0.25%に当たる金額を信用金庫の中央金融機関である信金中央金庫から寄附させていただきます（お客さまに寄附金のご負担はございません）
掛込金額	個人：1契約者あたり 掛金総額600万円以内 1口座あたり 毎月30,000円以上100,000円以下（千円単位） 法人：1契約者あたり 掛金総額3,000万円以内 1口座あたり 毎月50,000円以上500,000円以下（千円単位）
掛込期間	5年（60回）
適用金利	年0.50% （税引き後 個人：年0.398% 法人：年0.423%）
掛込方法	普通預金・当座預金からの自動振替扱い

以上

能登を応援しよう



イカの駅 つくモール (能登町)



和倉温泉総湯 (七尾市)



榑ヶ浜塩田 (珠洲市)



巖門 (志賀町)

能登半島 復興応援定期積金



白米千枚田 (輪島市)



能登さくら駅 (穴水町)

© 石川県観光連盟

「能登半島復興応援定期積金」商品概要

適用金利	年 0.50% (税引き後 個人:年0.398% 法人:年0.423%)		
募集期間	令和7年4月1日(火) ~ 令和7年6月30日(月)		
ご契約いただける方	個人(個人事業主を含む) 法人		
募集総額	50億円 ※募集総額とは、定期積金の掛金総額(給付補填金は含みません)の合計です ※募集総額の0.25%に当たる金額を信用金庫の中央金融機関である信金中央金庫から寄附させていただきます(お客さまに寄附金のご負担はございません) ※募集総額に達した場合、取扱期間中でも販売を終了させていただきます		
掛込金額	個人: 1契約者あたり 掛金総額600万円以内 1口座あたり 毎月30,000円以上 100,000円以下(千円単位) 法人: 1契約者あたり 掛金総額3,000万円以内 1口座あたり 毎月50,000円以上 500,000円以下(千円単位)		
掛込方法	普通預金・当座預金からの自動振替扱い	掛込期間	5年(60回)

※1契約者あたり複数口座契約可能です。 ※本商品は預金保険制度の対象商品であり、預金保険の範囲内で保護されます。 ※個人(個人事業主を含む)の場合、令和19年12月31日までの間に受け取るお利息には、復興特別所得税が追加課税されるため、20.315%(国税15.315%、地方税5%)の税金がかかります。法人の場合は、総合課税になります。 ※満期日以降のお利息は、解約日における当金庫所定の普通預金利率により計算します。 ※中途解約する場合は、解約日における当金庫所定の普通預金利率により計算した利息とともに払い戻します。 ※店頭に説明書をご用意しております。

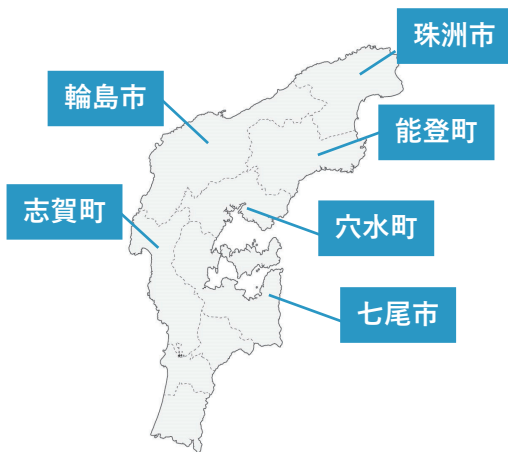
くわしくはお取引店舗または
お近くの当金庫窓口まで
お問い合わせください。



すばらしい明日をつくる
岐阜信用金庫

令和7年4月1日現在

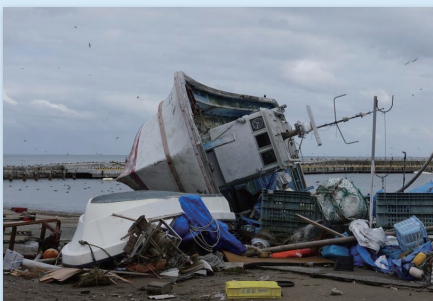
能登半島地域の現状について



能登半島地域は、美しい景色や新鮮な海の幸、地域に根付いた産業など、多くの魅力にあふれています。

しかし、2024年元日の能登半島地震においては、各地で甚大な被害が発生しました。メディア等による情報発信は減りつつありますが、豪雨被害も重なり、今も元通りの生活を送ることが難しい状況の地域が多数あります。

被害状況



(出典：石川県 HP)

- 被災地の被害状況、復旧・復興の状況については、石川県が作成した動画に詳しく掲載されています。
- 右の二次元コードから閲覧が可能ですので、ぜひご覧ください。



能登半島地域の復旧・復興には、皆さまのお力添えが必要です。
皆さまのあたたかなご支援お待ちしております。



すばらしい明日をつくる
岐阜信用金庫

お問合せは
ダイレクトバンキングセンター ムーミン支店
☎ **0120-6388-03**
受付時間 平日9:00~19:00 土曜日9:00~17:00
(日・祝休日を除く)